

FUNKCE VÝROBKU:

Colt EuroCO je žaluziová klapka pro automatický odvod kouře a tepla. Kromě funkce požárního větrání zajišťuje rovněž přirozené větrání a může být využita také k dennímu osvětlení vnitřních prostor budovy.

POUŽITÍ VÝROBKU:

Klapka je vhodná nejen pro průmyslové objekty, ale také pro komerční a veřejné budovy.

PŘEDNOSTI VÝROBKU:

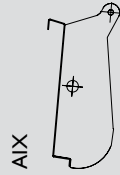
EuroCO je cenově výhodné a spolehlivé zařízení pro odvod kouře a tepla, které se vyznačuje obzvláště dlouhou životností, vysokou variabilitou a jednoduchou montáží.

Další informace a technické údaje jsou uvedeny na zadní straně.

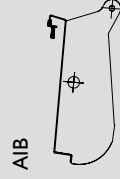
Zařízení EuroCO může být instalováno v libovolném sklonu v podélné ose klapky v rozsahu od 0 do 90°. Maximální úhel sklonu v příčné ose činí 3°. Montážní přírubu a její rozměry lze přizpůsobit konstrukci budovy. Klapka EuroCO může být dodána s následujícími variantami ovládní:

- pneumatické ovládní
- elektromotorem (24V nebo 230V)
- ruční ovládní

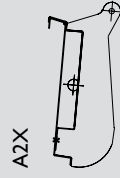
PŘEHLED TYPŮ LAMEL (VIZ MALÁ TABULKA)



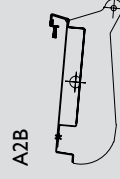
AIX



AIB



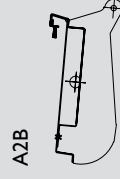
AZX



AZB

- dvouvrstvý hliník s izolační výplní a těsnícími kartáči
- dvouvrstvý transparentní polykarbonát s pryžovým těsněním
- skleněné lamely s pryžovým těsněním

Na objednávku může být klapka EuroCO dodána s demontovatelnými lamelami, které umožňují provádět údržbu a výměnu dílů (např. pohonu).



PCR/POR



GWR/GLR/GTR

Typ

AIX	Jedno- vrstvý hliník				
AIB					
AZX		Dvou- vrstvý hliník	Poly- karbonát	Sklo	Těsnící kartáče
AZB					
PCR/POR					
GWR/GLR/GTR					Pryžová těsnění

Hlavní vlastnosti

Hodnota c_v až

0,7

(v odpovídajícím provedení)

Klapka je testována a certifikována dle

EN 12101-2

Klapka EuroCO má mnoho

variant použití

díky možnosti výběru z mnoha velikostí, provedení lamel a způsobů ovládní.

Přirozené větrání

= nulové náklady na energii.

Colt EuroCO

Srovnatelné výrobky na trhu

Životnost

Díky z výsoké kvalitě materiálů umožňují dosáhnout životnosti až 40 let.

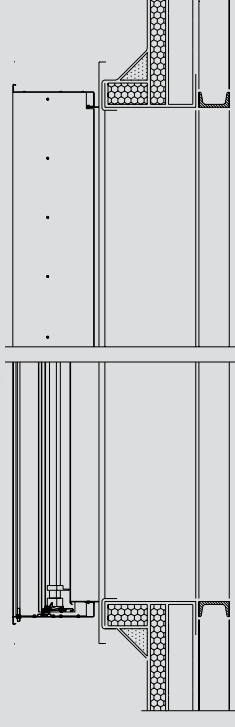
ROZMĚRY - ŠÍŘKY ZAŘÍZENÍ

Typ Označení šířky	Šířka světlého otvoru "A"	Rozměry příruby "C"	
		min. mm	standard mm
06	426	566	966
07	576	716	1016
09	726	866	1166
10	876	1016	1316
12	1026	1166	1466
13	1176	1316	1616
15	1326	1466	1766
16	1476	1616	1916
18	1626	1766	2066
21	1926	2066	2366
22	2000	2140	2440
23	2126	2266	2566
25	2326	2466	2766

ROZMĚRY - DÉLKY ZAŘÍZENÍ

Typ Označení šířky	Délka světlého otvoru "B"	Rozměry příruby "D"	
		min. mm	standard mm
10	705	845	1145
11	838	978	1278
13	971	1111	1411
14	1104	1244	1544
15	1237	1377	1677
17	1370	1510	1810
18	1503	1643	1943
19	1636	1776	2076
21	1769	1909	2209
22	1902	2042	2342
23	2035	2175	2475
25	2168	2308	2608
26	2301	2441	2741
27	2434	2574	2874
29	2567	2707	3007
30	2700	2840	3140
31	2833	2973	3273
32	2966	3106	3406
34	3099	3239	3539
35	3232	3372	3672
36	3365	3505	3805
38	3498	3638	3938

Příčný řez



Šířka světlého otvoru A

Šířka středního otvoru E

Šířka příruby C

Podélný řez



Délka světlého otvoru B

Délka středního otvoru F

Délka příruby D