

FUNKCE VÝROBKU:

Lamelové okno Coltlite je určeno k přirozenému větrání budov, dennímu osvětlení vnitřních prostor budov a dále k přirozenému odvodu kouře a tepla při požáru. Okno Coltlite může být použito jak pro odvod, tak i pro přívod vzduchu. Colt vyrábí systém Coltlite v provedeních CLT, CLN, CLS a CLS45.

POUŽITÍ VÝROBKU:

Systém Coltlite splňuje nejen vysoké estetické nároky, ale i požadavky na energetickou účinnost. Je vhodný především pro veřejné a komerční budovy a také pro průmyslové objekty.

PŘEDNOSTI VÝROBKU:

Systém Coltlite se vyznačuje atraktivním vzhledem a příznivými aerodynamickými vlastnostmi. Je určen k odvětrávání a přivětrávání, je odolný vůči teplu a je akusticky a tepelně optimalizován. Výroba je certifikována dle EN ISO 9001:2008. Veškeré okenní prvky jsou testovány dle ČSN EN 12101-2 nebo EN 14351-1.

Další informace a technické údaje jsou uvedeny na následujících stranách.





PŘIROZENÉ VĚTRÁNÍ DOTAŽENÉ DO DOKONALOSTI

Lamelové okno Coltlite je primárně navrženo k odvodu kouře a tepla. Lze ho však také využít k přirozenému větrání a k dennímu osvětlení kancelářských a správních budov, výrobních hal a jiných průmyslových prostorů. Může rovněž sloužit k odvodu kouře a tepla a k požárnímu odvětrávání zásahových a únikových cest.

Rám a lamely okna se skládají z hliníkových profilů s přerušenými či nepřerušenými tepelnými mosty a jsou zasklené jednoduchým nebo izolačním sklem, případně sendvičovým panelem. V závislosti na použitém systému mohou být okna dodána také s alternativní výplní.

PRINCIP FUNKCE LAMELOVÝCH OKEN

Pohyblivé lamely systému Coltlite jsou uloženy v horizontální ose.

Lze je otáčet ručně nebo motorem. Synchronní pohyb lamel zajišťují ovládací tyče, které jsou zcela skryté. V závislosti na druhu pohonu činí maximální úhel otevření lamel až 90°. Při projektování a uvádění lamelového okna Coltlite s pneumatickým nebo elektrickým pohonem do provozu je třeba provést hodnocení rizik podle směrnice o strojních zařízeních 2006/42 ES.

ARCHITEKTI VYSOCE OCEŇUJÍ VZHLED A VÝKON

Colt vyrábí všechny důležité díly rámu a lamel z hliníkové slitiny EN AW-6063-T6.

Dle požadavků zákazníka navrhne Colt odpovídající typ lamelového okna Coltlite. Lamelová okna Coltlite vyhovují normě pro okna EN 14351-1 a jsou certifikována dle normy ČSN EN 12101-2 pro zařízení pro přirozený odvod kouře a tepla při požáru. Výroba je certifikována dle EN ISO 9001:2008.

TYPY ZAŘÍZENÍ COLTLITE

Colt vyrábí systém lamelových oken v několika verzích: **Coltlite CLT, CLN, CLS a CLS45**.

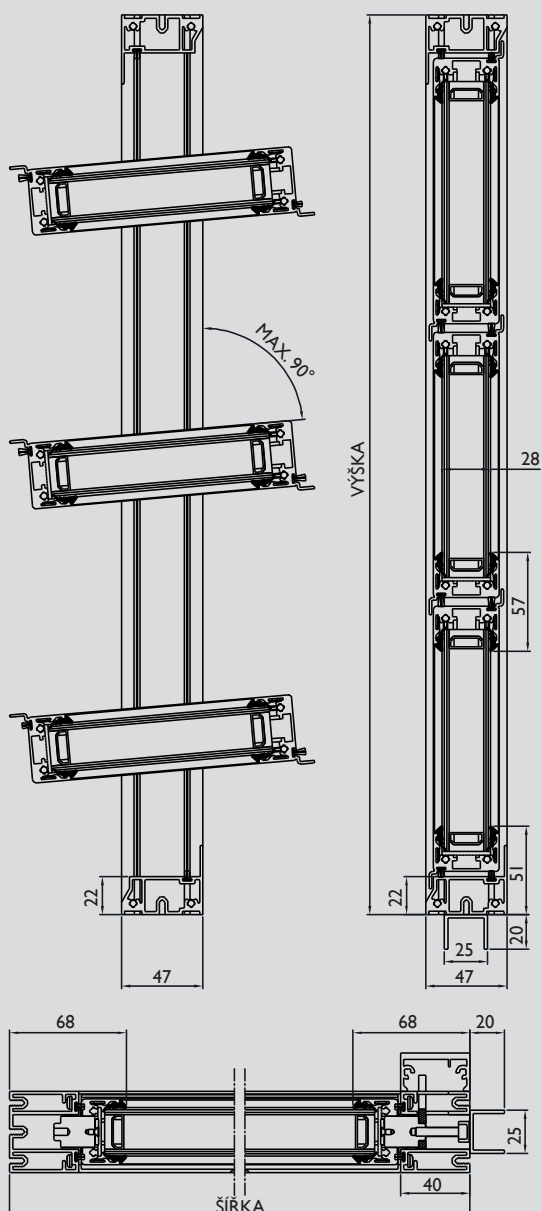
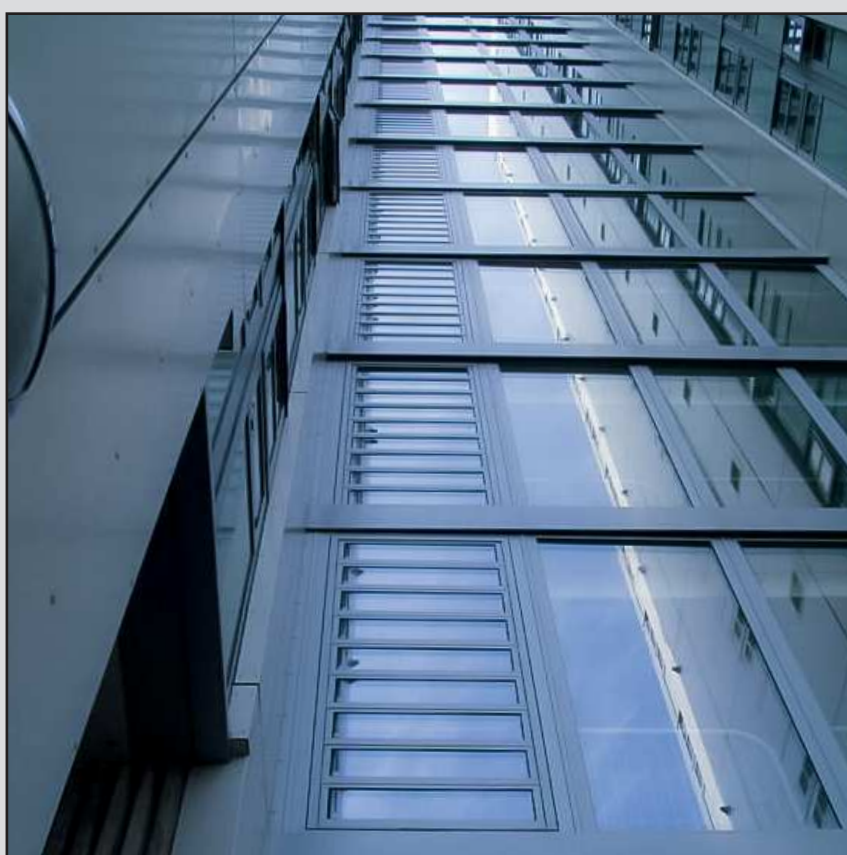
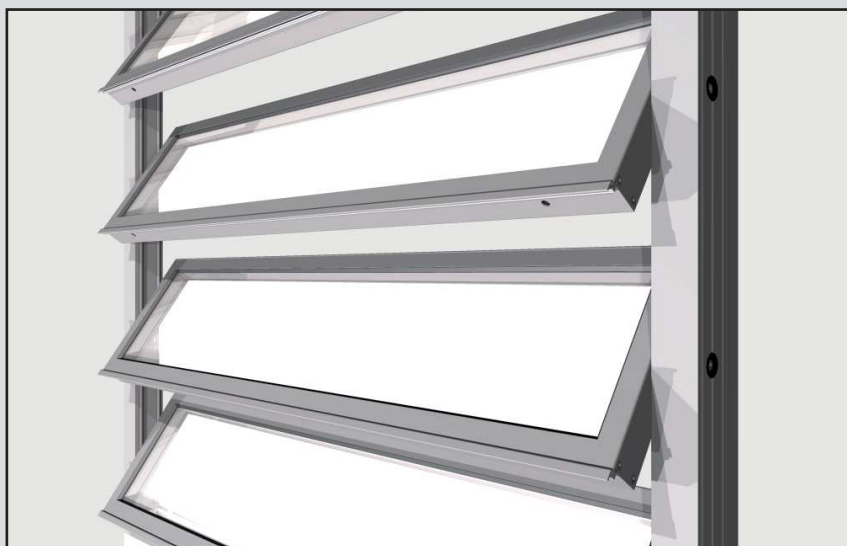
Všechny modely lamelových oken mají následující společné vlastnosti:

- hloubka rámu 47 mm,
- pohledová šířka rámu 40 mm,
- hliníkové profily jsou vyrobeny z hliníkové slitiny EN AW-6063-T6,
- povrch je eloxovaný podle E6 EV I nebo v povrchové úpravě práškovým lakem v barevných odstínech RAL,
- veškeré kování je skryté,
- lamely jsou ovládány skrytou mechanikou a pohonem bez nároků na údržbu,
- všechna lamelová okna s výjimkou CLS45 jsou certifikována pro odvod kouře a tepla dle ČSN EN 12101-2.

LAMELOVÉ OKNO COLTLITE S NEPŘERUŠENÝMI TEPELNÝMI MOSTY TYP CLN

Systém Coltlite CLN je lamelové okno s nepřerušnými tepelnými mosty. Lamely jsou standardně zaskleny dvojsklem tloušťky 28 mm a jsou uloženy v obvodových hliníkových rámech.

Lamelové okno pro vysoké akustické a tepelné nároky.



TECHNICKÉ ÚDAJE

MATERIÁL

ŠÍŘKA OKNA

VÝŠKA OKNA

VÝŠKA LAMELY

ÚHEL OTEVŘENÍ

HLOUBKA RÁMU

VÝPLŇ LAMEL

OVLÁDÁNÍ

COLTLITE CLN

Lamelové okno z hliníkových profilů s nepřerušnými tepelnými mosty. Lamely jsou standardně zaskleny dvojsklem tloušťky 28 mm.

300 mm - 2 000 mm

250 mm - 3 000 mm

150 mm - 350 mm

Max. 90° (úhel otevření závisí na zvoleném pohonu)

47 mm

Izolační zasklení nebo hliníkový sendvičový izolační panel.

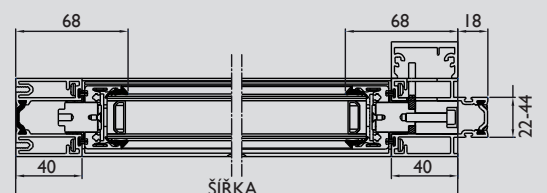
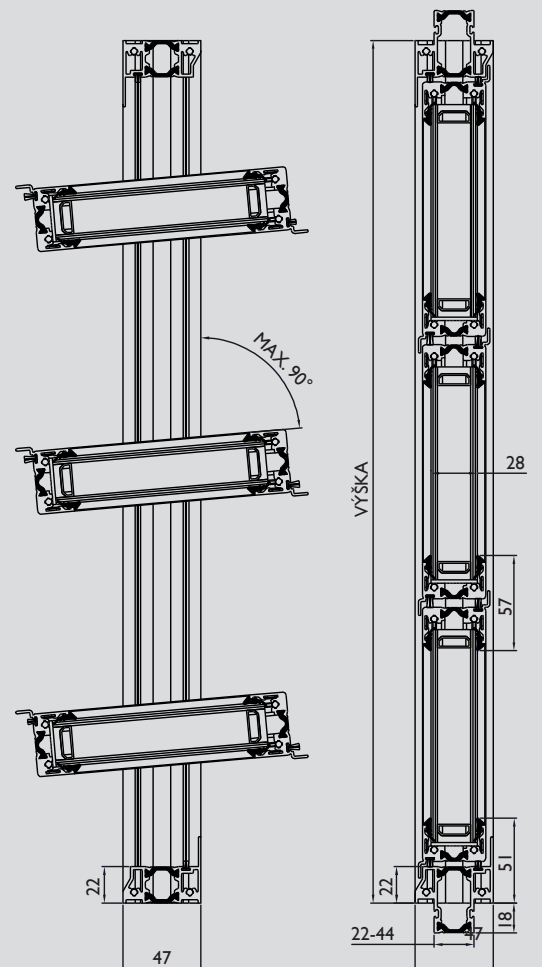
Ruční, elektrické, pneumatické.



LAMELOVÉ OKNO COLTLITE S PŘERUŠENÝMI TEPELNÝMI MOSTY TYP CLT

System Coltlite CLT je lamelové okno s přerušenými tepelnými mosty. Lamely jsou standardně zaskleny dvojsklem tloušťky 28 mm a jsou uloženy v obvodových hliníkových rámech.

Lamelové okno pro vysoké akustické a tepelné nároky.



TECHNICKÉ ÚDAJE

MATERIÁL

COLTLITE CLT

Lamelové okno z hliníkových profilů s přerušenými tepelnými mosty. Lamely jsou standardně zaskleny dvojsklem tloušťky 28 mm.

ŠÍŘKA OKNA

300 mm - 2 000 mm

VÝŠKA OKNA

250 mm - 3 000 mm

VÝŠKA LAMELY

150 mm - 350 mm

ÚHEL OTEVŘENÍ

Max. 90° (úhel otevření závisí na zvoleném pohonu)

HLOUBKA RÁMU

47 mm

VÝPLŇ LAMELY

Izolační zasklení nebo hliníkový sendvičový izolační panel.

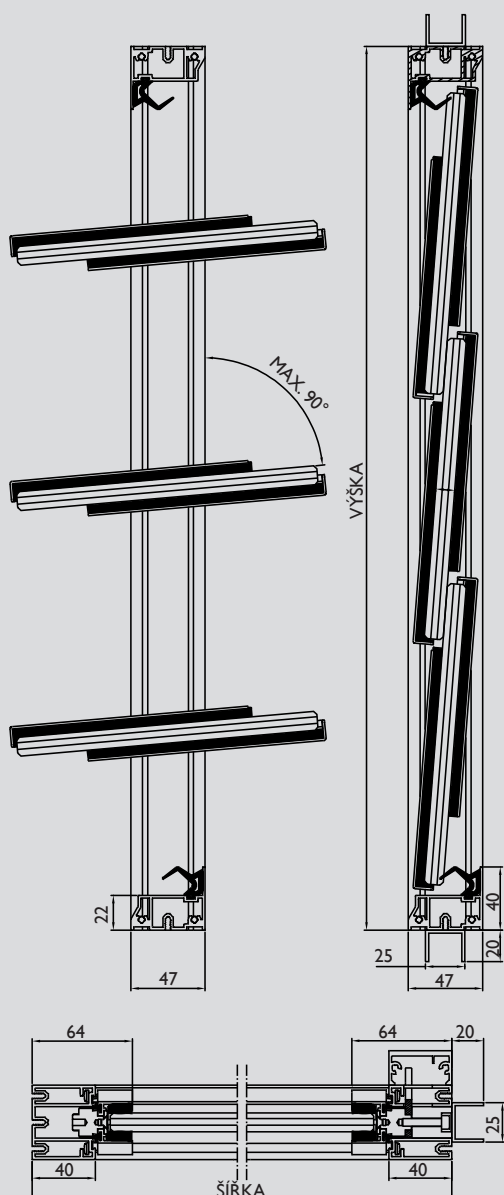
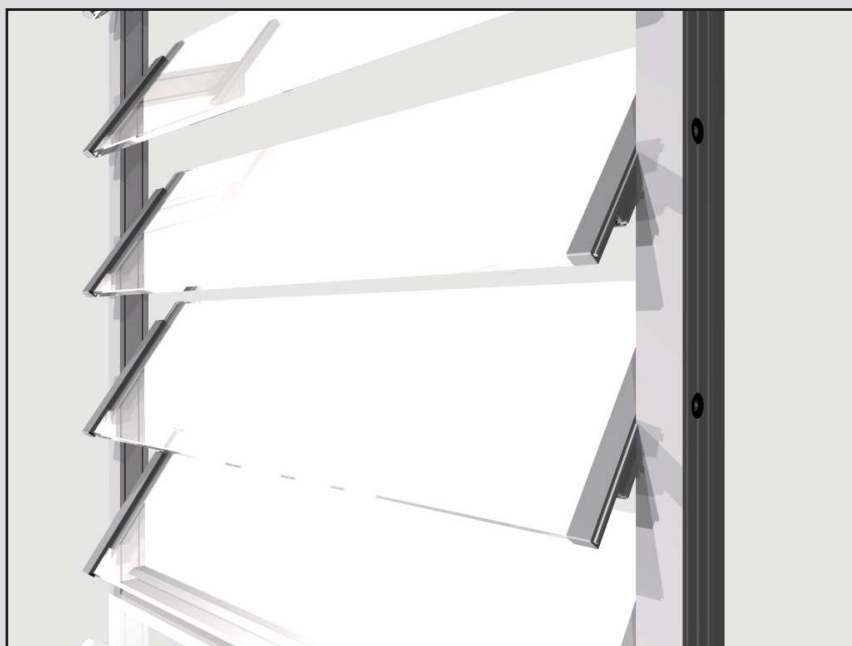
OVLÁDÁNÍ

Ruční, elektrické, pneumatické.

LAMELOVÉ OKNO COLTLITE S JEDNODUCHÝM ZASKLENÍM TYP CLS

Systém Coltlite CLS je lamelové okno s nepřerušnými tepelnými mosty. Lamely jsou vyrobeny ze skla tloušťky 8 mm, 10 mm nebo 12 mm, které je na stranách zapuštěno do neizolovaných hliníkových profilů. Všechny viditelné hrany skel jsou leštěné. Překrytí lamel vytváří dojem šupinaté okenní tabule.

Dokonalé splnění aerodynamických požadavků.



TECHNICKÉ ÚDAJE

MATERIÁL

ŠÍŘKA OKNA

VÝŠKA OKNA

VÝŠKA LAMELY

ÚHEL OTEVŘENÍ

HLOUBKA RÁMU

VÝPLŇ LAMEL

OVLÁDÁNÍ

COLTLITE CLS

Lamelové okno s nepřerušnými tepelnými mosty. Lamely jsou na stranách zapuštěny do hliníkových profilů bez tepelné izolace.

300 mm - 1 800 mm

250 mm - 3 000 mm

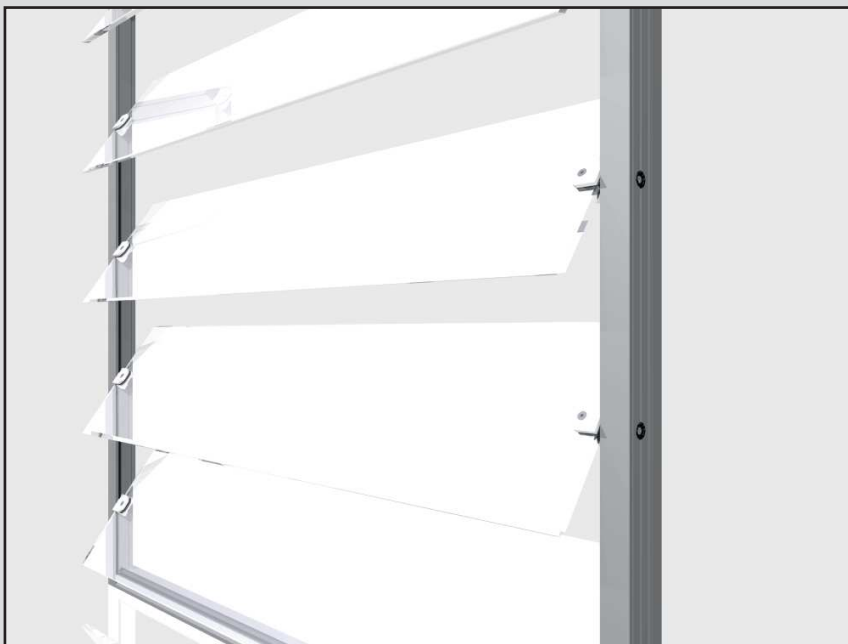
150 mm - 390 mm

Max. 90° (úhel otevíření závisí na zvoleném pohonu)

47 mm

Jednoduché zasklení (8, 10 nebo 12 mm)

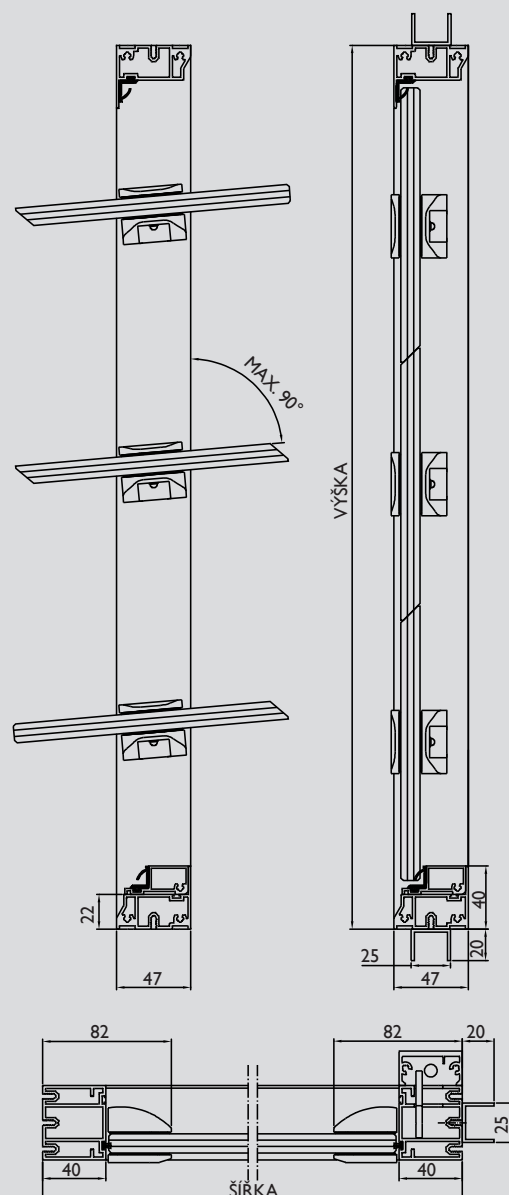
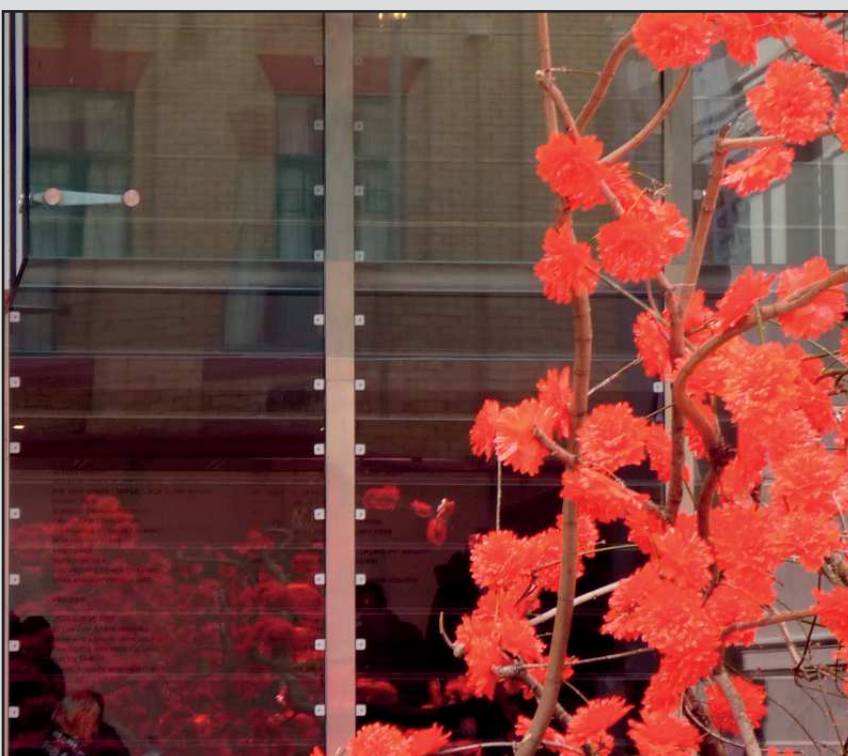
Ruční, elektrické, pneumatické.



**LAMELOVÉ OKNO COLTLITE
S JEDNODUCHÝM ZASKLENÍM
A HRANAMI BROUŠENÝMI POD
ÚHLEM 45°**
TYP CLS45

Systém Coltlite CLS45 je lamelové okno s nepřerušnými tepelnými mosty. Skleněné lamely mají na podélných stranách hrany broušené pod úhlem 45°. V zavřeném stavu tedy leží v jedné rovině a celá prosklená fasáda působí jako jediná souvislá skleněná plocha. Lamely jsou upevněny v hliníkových bodových držácích a nepotřebují žádné rámy.

Lamelové okno Coltlite CLS45 představuje první volbu architektů, kteří chtějí vytvořit fasádu s vysokou estetickou hodnotou.



TECHNICKÉ ÚDAJE	COLTLITE CLS45
MATERIÁL	Lamelové okno s nepřerušnými tepelnými mosty. Bezrámové jednoduché zasklení standardním sklem tloušťky 8, 10 nebo 12 mm.
ŠÍŘKA OKNA	300 mm - 1 600 mm
VÝŠKA OKNA	250 mm - 3 000 mm
VÝŠKA LAMELY	180 mm - 350 mm
ÚHEL OTEVŘENÍ	Max. 90° (úhel otevření závisí na zvoleném pohonu)
HLOUBKA RÁMU	47 mm
VÝPLŇ LAMEL	Jednoduché zasklení (8, 10 nebo 12 mm), leštěné hrany
OVLÁDÁNÍ	Ruční nebo elektrické.

HLAVNÍ VLASTNOSTI

Coltlite CLT
41 dB***+4dB**Běžné systémy
na trhu
37 dB

Útlum hluku

* Odpovídající varianta provedení

Vynikající energetická účinnost

Speciální konstrukce Coltlite zajišťuje neobyčejně vysokou energetickou účinnost

Systémy Coltlite CLS, CLT a CLN kontroluje a certifikuje TÜV dle

ČSN EN 12101-2

Certifikace a kontrola dle

EN 14351-1

Klasifikace oken a dveří

90°

Úhel otevření

Odolnost proti zatížení větrem
(EN 12210)

Třída C5

* Odpovídající varianta provedení

Coltlite na zakázku

Individuální výroba podle Vašeho zadání a provozních požadavků.

	COLTLITE CLN	COLTLITE CLT	COLTLITE CLS	COLTLITE CLS45
RÁM LAMEL	Hliníkové profily, s nepřerušenými tepelnými mosty	Hliníkové profily, s přerušenými tepelnými mosty	Boční profily skel	Bezrámové
ŠÍŘKA OKNA ¹	300 mm - 2 000 mm	300 mm - 2 000 mm	300 mm - 1 800 mm	300 mm - 1 600 mm
VÝŠKA OKNA ²	250 mm - 3 000 mm	250 mm - 3 000 mm	250 mm - 3 000 mm	250 mm - 3 000 mm
VÝŠKA LAMELY ³	150 mm - 350 mm	150 mm - 350 mm	150 mm - 390 mm	180 mm - 350 mm
ÚHEL OTEVŘENÍ ⁴	Max. 90°	Max. 90°	Max. 90°	Max. 90°
HLOUBKA RÁMU	47 mm	47 mm	47 mm	47 mm
VÝPLŇ LAMEL	Izolační sklo	Izolační sklo	Jednoduché zasklení, zkosené leštěné hrany	Jednoduché zasklení, zkosené leštěné hrany
TLOUŠŤKA SKLA	28 mm	28 mm	8, 10 a 12 mm	8, 10 a 12 mm
DRUH SKLA	ESG, ESG-H, VSG (z plaveného skla, TVG nebo ESG)	ESG, ESG-H, VSG (z plaveného skla, TVG nebo ESG)	Jednoduché sklo	Jednoduché bezpečnostní sklo (ESG)
ALTERNATIVNÍ VÝPLŇ	Hliníkový sendvičový izolační panel	Hliníkový sendvičový izolační panel	-	-
OVLÁDÁNÍ	Ruční, elektrické, pneumatické	Ruční, elektrické, pneumatické	Ruční, elektrické, pneumatické	Ruční nebo elektrické
PRŮVZDUŠNOST (EN 12207)	Třída 4	Třída 3	Třída 1	Třída 2
VODOTĚSNOST (EN 12208)	Třída 5A - těsnost proti dešti do 200 Pa	Třída 4A - těsnost proti dešti do 150 Pa	Třída 2A - těsnost proti dešti do 100 Pa	Třída 2A - těsnost proti dešti do 100 Pa
ODOLNOST PROTI ZATÍŽENÍ VĚTREM (EN 12210)	V závislosti na šířce prvků a výšce lamel	V závislosti na šířce prvků a výšce lamel	V závislosti na šířce prvků a výšce lamel	V závislosti na šířce prvků a výšce lamel
ZOKT DLE (ČSN EN 12101-2)	Testovaný a certifikovaný systém	Testovaný a certifikovaný systém	Testovaný a certifikovaný systém	Netestováno
HODNOTA U _w (EN ISO 10077-1)	až max. 1,9 W/m ² /K	až max. 1,5 W/m ² /K	až max. 5,8 W/m ² /K	až max. 5,8 W/m ² /K
HODNOTA C _v	až max. 0,58	až max. 0,58	až max. 0,65	Netestováno
ÚTLUM HLUKU	až max. 36 dB	až max. 41 dB	až max. 27 dB	Netestováno

¹ Vnější rozměry prvků. Pro vnitřní rozměry je třeba odečíst 80 mm.² Z důvodů snadnější přepravy a manipulace jsou prvky od určité výšky, resp. hmotnosti, dělené.³ Max. hmotnost lamely 20 kg / poměr šířky a výšky skla max. 1:10.⁴ Max. 90° (úhel otevření závisí na zvoleném pohonu).

Uvedené údaje představují doporučené hodnoty. Výpočet lamelových oken musí být proveden v závislosti na provedení.